

完成現場見学会開催!

木鉄

のぬくもりと
の強さを持つ家

住宅ローン相談会同時開催

無料相談!!



中国銀行 福山住宅ローンセンター
中国銀行 三原支店

パナソニック耐震住宅工法
テクノストラクチャーの家

震度7が2回繰り返した
熊本地震による全壊・半壊 **0棟**

10/19 SAT 20 SUN 【OPEN】 三原市 沼田東町本市
10:00 ~ 16:00
完成現場見学会

 **山陽建設株式会社**
〒723-0016 広島県三原市宮沖1丁目13番7号

(売主) 建設業許可 / 国土交通大臣許可 (特-26) 第 3613 号
一級建築士事務所登録 / 広島県知事登録 17(1) 第 0416 号
宅地建物取引業者免許 / 広島県知事免許 (13) 第 2838 号



 **0120-08-5060**
TEL:0848-62-2115 FAX:0848-62-9644

E-mail: jutaku@it-sanyo.co.jp
URL: <http://www.it-sanyo.co.jp>

現地ご案内図



MAPCODE® 154 797 536*04
マップコード

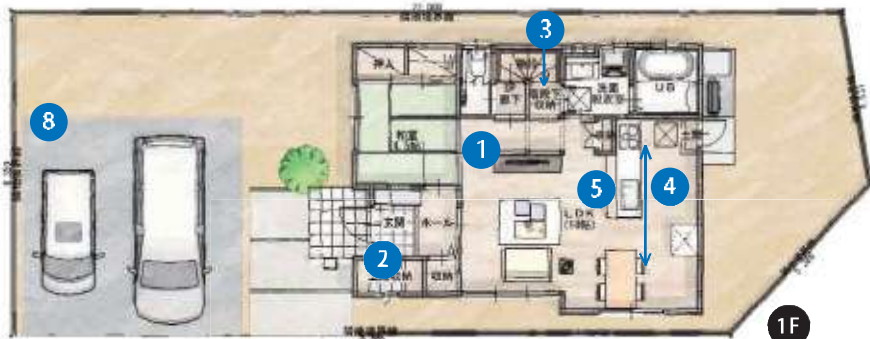
携帯電話やパソコン、マップコード対応のカーナビなどで情報機器においてマップコードの数字を入力することで目的地の位置情報が簡単に検索できます。

スマートフォンの
QRコード



三原市 沼田東本市 ひだまりの町沼田東

家事動線を考えた、明るく開放的な家！



1F



2F

- 敷地面積 : 184.86㎡ (55.92坪)
- 1階床面積 : 58.79㎡ (17.78坪)
- 2階床面積 : 44.71㎡ (13.52坪)
- 総床面積 : 103.50㎡ (31.30坪)
- 施工面積 : 109.29㎡ (33.06坪)

<見どころポイント>

- ① LDK テレビ背面のタイル調アクセントクロスが印象的なLDK
- ② SIC [ジュズ インクロウ] ベビーカーやレジャー用品などが置ける便利な収納！
- ③ 階段下収納 洗剤など日用品のストックを置くのにぴったり！
- ④ 家事動線 ご飯を並べたり片付けがラクな家事動線！
- ⑤ キッチン 小物や雑貨を収納できる自由収納付のキッチン！
- ⑥ WIC 季節物の布団や家電を収納できる3帖のWIC！
- ⑦ バルコニー 急な雨でも安心な広タインナーバルコニー！
- ⑧ 駐車場 管理棟の1台と併用棟の3台の計4台(併用棟のみなら5台)停められる。来客時も安心な広さ！

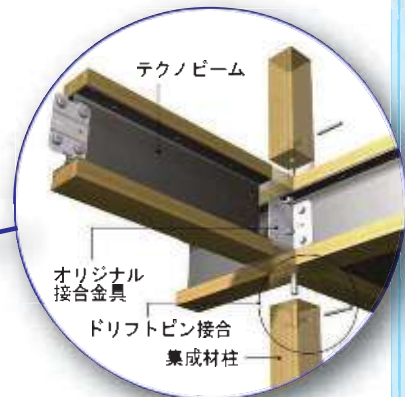


木と鉄の融合。構造の強さへの自信。

テクノストラクチャー工法

テクノストラクチャーでは、家を支える大切な梁に木と鉄の複合梁「テクノビーム」を採用。

地震は防ぐことができません。
だから！大切な家族のために
構造計算をした地震に強い家を！



※テクノストラクチャー構造イメージ

建てる前に一棟一棟密な構造計算をしています



緻密な構造計算を、一棟一棟で実施。構造的な不安を解消する独自のシステムです。全ての住宅にテクノストラクチャーの構造計算書をお付けします。

実物大の耐震実験で震度7をクリア



阪神・淡路大震災クラス(震度7相当)の揺れを5度に渡って加える実験もクリアしています。

すぐれた施工品質でさらに確かな「強い家」を



テクノストラクチャーは、徹底して施工品質もこだわります。テクノストラクチャーの家を建てられるのは、所定の研修を修了した各地域のハウスピラーだけなのです。

