

A号地 4LDK +SIC+WIC

※SIC:シューズインクローゼット WIC:ウォークインクローゼット

外構・照明
レースカーテン
LD家具
エアコン1台付

土地+建物
販売価格(税込)
3,280万円



完成イメージパース

B号地 4LDK +SIC+WIC

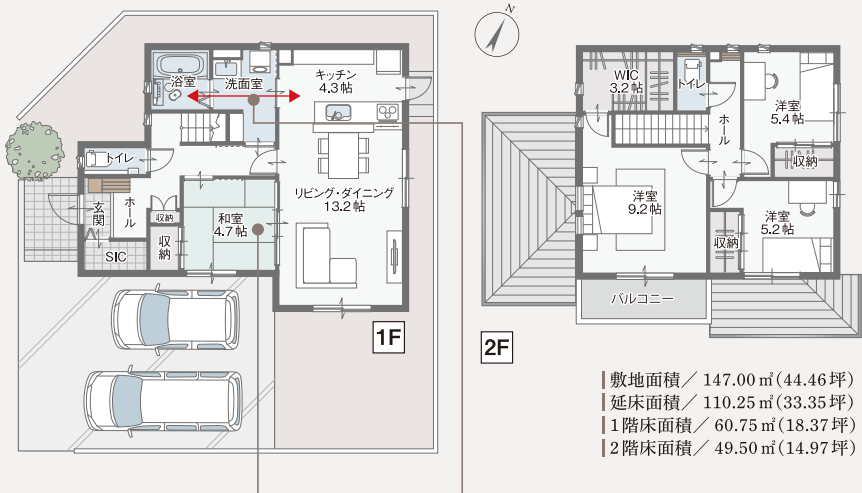
※SIC:シューズインクローゼット WIC:ウォークインクローゼット

ご成約ありがとうございました。



完成イメージパース

和室とつながる「広々リビングの家」

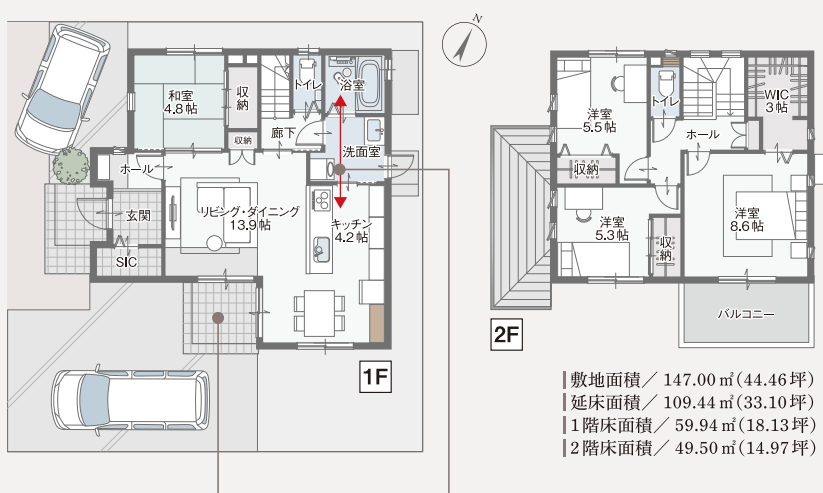


リビング横の目が届くところに
のびのび遊べる「プレイスペース」

仕事と家事の両立
「家事効率を考えた動線計画」



ウチとソトをつなぐ「テラスのある家」



おうちでもアウトドア気分
「おうちキャンプが楽しめるテラス」

仕事と家事の両立
「家事効率を考えた動線計画」

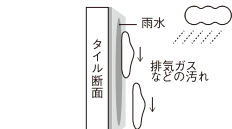


[物件概要] ●所在地 / 広島県三原市 宗郷4丁目122-1・2 ●交通 / 芸陽バス「宗郷町バス停」バス下車・徒歩1分 ●総区画数 / 2区画 ●地目 / 畑 ●用途地域 / 第1種住居地域 ●都市計画 / 市街化区域 ●建ぺい率・容積率 / 60%・200% ●施設設備 / 公営水道、下水道、オール電化 ●土地の権利形態 / 所有権 □分譲住宅概要 ●販売棟数 / 1棟 ●土地面積 / 147㎡ (登記) ●建物面積 / 110.25㎡ ●販売価格 (税込) / 3,280万円 (1棟) ●建築構造 / 軽量鉄骨 ●施工会社 / 山陽建設株式会社 ●許可番号 / 第2020東部三原確認0020号・第2020東部三原確認0024号 ●完成時期 / 2020年11月予定 ●入居時期 / 相談 ●取引態様 (売主) / 山陽建設株式会社

パナソニック ホームズの「快適・安心な住まいづくり」

60年間ずっときれいが続く壁*

光触媒タイル「キラテック」は、太陽の光と雨の力でセルフメンテナンスが可能な外壁。きれいが続くから、メンテナンス費用が抑えられます。



万一の地震による建て替えを保証

地震あんしん保証

※「地震あんしん保証」には、条件があります。詳しくは、お問い合わせください。

建て替え・補修により
**当社が
原状復帰**

保証限度額:5,000万円まで
保証期間:お引渡しから10年間

保険のような
掛金は一切不要

地震保険のみでは
最大50%までしか
補償されません。

※さらに
地震保険に加入の方は保険金を家財などに充当することも可能です。

35年間の初期保証

35年 あんしん 初期保証

大切な建物の資産価値を維持するため、建物の構造耐力上主要な部分は35年間の初期保証を実施。頑強で耐久性の高い建物だからこそ実現できる安心の制度です。

※パナソニック ホームズ指定の有料メンテナンス工事の実施が条件となります。

三原市エリア 宅地情報 [建築条件付宅地分譲]

[建築条件付宅地について] 本件土地売買契約は、契約締結後3ヶ月以内に売主と住宅の建築請負契約を締結していただくことを条件として販売いたします。この期間内に建築請負契約が成立しない場合、土地売買契約は白紙となり、受領した全員は全額無利息にて返還いたします。但し、印紙代についてはご負担いただきます。

三原市 宗郷4丁目分譲地

■区画図

建築条件付宅地 1区画

現地案内図はホームページをご覧ください。

建築条件付宅地価格表

区画番号	土地面積	価格
189-1・3	226.97㎡ (68.65坪)	980万円

[物件概要] ●所在地 / 三原市宗郷4丁目189番1・3 ●交通 / 宗郷町バス停より徒歩2分 ●都市計画 / 市街化区域 ●用途地域 / 1種住居 ●建ぺい率・容積率 / 60%・200% ●地目 / 宅地・畑 ●現況 / 更地 ●地勢 / 平坦 ●設備 / 都市ガス、側溝、公営水道、公共下水 ●学区 / 田野浦小学校 (450m)、第3中学校 (2,350m) ●接道状態 / 二方 ●接道方向 / 北側 幅員:6.0m 西側 幅員:6.0m 公道 接面:12m 西側 幅員:6.0m 公道 接面:25m ●総区画数 / 1区画 ●今回販売区画数 / 1区画 ●土地面積 / 226.97㎡ ●販売価格 / 980万円 ●その他負担金 / 水道加入負担金 水道引込み、下水道受益者負担金 ●土地権利 / 所有権 ●取引態様 (売主) / 山陽建設株式会社

パークナードテラス西宮2丁目

■区画図

建築条件付宅地 2区画

現地案内図はホームページをご覧ください。

建築条件付宅地価格表

区画番号	土地面積	価格
A	181.18㎡ (54.80坪)	1,030万円
B	172.62㎡ (52.21坪)	980万円

[物件概要] ●所在地 / 三原市西宮2丁目 ●交通 / 山陽本線「三原駅」より徒歩19分 ●都市計画 / 市街化区域 ●用途地域 / 1種住居 ●建ぺい率・容積率 / 60%・200% ●地目 / 宅地 ●現況 / 更地 ●地勢 / 平坦 ●設備 / プロパンガス、側溝、公営水道、下水 ●学区 / 三原小学校 (230m)、宮浦中学校 (1,600m) ●接道状態 / 一方 ●接道方向 / 南 幅員:6.0m 公道 接面:6m ●総区画数 / 2区画 ●今回販売区画数 / 2区画 ●土地面積 / 172.62㎡・181.18㎡ ●販売価格 / 980万円・1,030万円 ●土地権利 / 所有権 ●取引態様 (売主) / 山陽建設株式会社

※広告作成日:2020年11月25日 / 広告有効期限:2020年12月末日

新築ご成約キャンペーン

パナソニック ホームズで新築ご成約の方に(2021年2月末契約分まで)

キラテックタイル外壁 100万円ご提供!

相当分*

※詳しくはお問い合わせください。

※約32坪の住宅の場合

