



震度7が2回  
繰り返した熊本地震でも  
「全壊・半壊ゼロ」の実績。  
優れた耐震性を実証。

Panasonic  
Builders  
Group

パナソニックビルダーズグループ

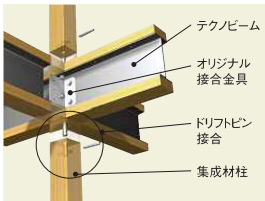


※テクノストラクチャー構造イメージ。  
※今回の建物とは異なります。

## 「強固な部材」と「構造計算」で地震に強い住まい

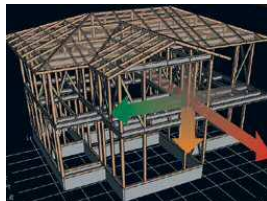
### 高強度の独自部材

木の梁に鉄を組み合わせ、強度を高めた独自部材「テクノビーム」を採用。部材自体の強度にこだわり、家を強くします。



### 全棟構造計算

緻密な構造計算を、一棟一棟で実施。構造的な不安を解消する独自のシステムです。全ての住宅にテクノストラクチャーの構造計算書をお付けします。



### 実大振動実験をクリア

阪神・淡路大震災クラス(震度7相当)の揺れを5度にわたって加える実験を実施。その結果、主要構造体に損傷などは見られず、強度が実証されました。



### 優れた施工品質

テクノストラクチャーの家を建てられるのは、パナソニックの厳しい審査基準や施工研修をクリアしたハウズビルダーだけです。



## 山陽建設 テクノストラクチャーの家

# モデルハウス毎週土日公開中!!

※事前予約をしていただくと、ご希望の時間にご案内ができます。

時間 10:00 ▶ 16:00 (雨天開催)

会場 三原市 沼田東町本市  
「ひだまりの町 沼田東」分譲地内

【詳しい内容は、裏面をご覧ください】※掲載写真はイメージで、ご見学いただける建物とは異なります。

3D内覧できます!!

沼田東C  
分譲モデル  
VRコンテンツ  
2次元コード



【新型コロナウイルス感染拡大防止の対応について】ご来場の際はマスクのご持参・ご着用、消毒液でのご協力をお願いします。また、お客様のご来場が重複した場合は順番にご案内させていただきます。

建設業許可/国土交通大臣許可(特-1)第3613号・一級建築士事務所登録・広島県知事登録17(1)第0416号・宅地建物取引業者免許・広島県知事免許(13)第2888号

山陽建設株式会社 0120-08-5060

〒723-0016 広島県三原市宮沖1丁目13番7号 ●TEL:0848-62-2115 ●FAX:0848-62-9644 ●E-mail:jutaku@it-sanyo.co.jp

山陽建設  
ホームページ  
2次元コード



山陽建設  
インスタグラム  
2次元コード



「大人かわいいワンコインの家」分譲モデルハウス完成見学会

# 三原市 沼田東町本市

「ひだまりの町 沼田東」分譲地内C号地

毎週土日公開中

10:00~16:00

C号地 分譲モデルハウス【グリーン住宅ポイント制度対象物件】

4LDK

+シューズインクロー  
+ウォークインクローゼット

土地+建物  
販売価格(税込) **2,980万円**

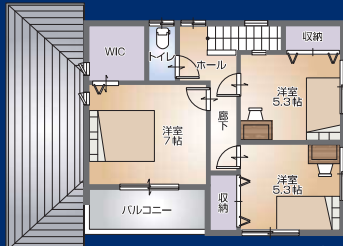
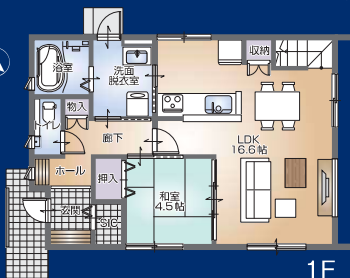
グリーン住宅  
ポイント対象

**30万**  
ポイント付与!

※令和3年10月31日までの契約締結(詳しくはお問い合わせください)

- 敷地面積 / 185.21㎡(56.02坪)
- 1階床面積 / 57.13㎡(17.28坪)
- 2階床面積 / 44.30㎡(13.40坪)
- 延床面積 / 101.43㎡(30.68坪)

外構・照明・レースカーテン・エアコン1台付



## 見どころポイント

- 洗面~キッチン~ダイニングの効率的な家事楽動線
- 急な雨でも安心な「インナーバルコニー」
- SIC・WIC・パントリーなど「充実の収納計画」
- 来客時でも安心「広々駐車スペース」



現地モデルハウス

会場ご案内図



MAPCODE® **154 797 535\*02**

携帯電話やパソコン、マップコード対応のカーナビなどの情報機器においてマップコードの数字を入力することで目的の位置情報が簡単に検索できます。※「マップコード」および「MAPコード」は、株デンソーの登録商標です。

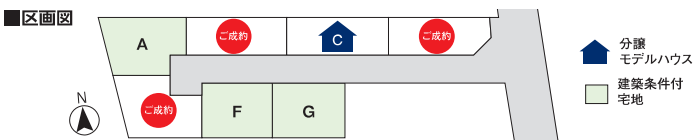
経路検索  
2次元コード



【物件概要】●所在地 / 三原市沼田東町本市405-11 ●交通 / 芸陽バス「沼田東地入バス停」より徒歩1分 ●私道負担 / 有 ●地目 / 宅地 ●用途地域 / 市街化調整区域 ●道路幅員 / 6mアスファルト舗装 ●設備 / 中国電力、プロパンガス、市営水道、合併浄化槽 ●その他負担金 / 水道加入負担金(税込): 132,000円 ●販売棟数 / 1棟 ●土地面積 / 185.21㎡ ●販売価格(税込) / 2,980万円 ●取引態様(売主) / 山陽建設株式会社

## 三原市エリア 不動産情報 [他にも物件情報多数ございます]

沼田東町本市405-6・7・9 ひだまりの町 沼田東分譲地



【物件概要】●所在地 / 三原市沼田東町本市405-6・7・9 ●交通 / 芸陽バス「沼田東地入バス停」より徒歩1分 ●私道負担 / 有 ●地目 / 宅地 ●用途地域 / 市街化調整区域 ●道路幅員 / 6mアスファルト舗装 ●設備 / 中国電力、プロパンガス、市営水道、合併浄化槽 ●その他負担金 / 水道加入負担金(税込): 132,000円 ●販売区画数 / 3区画 ●土地面積 / 191.85㎡~211.29㎡ ●販売価格 / 580万円(F号地・G号地)・640万円(A号地) ●取引態様(売主) / 山陽建設株式会社  
【建築条件付宅地について】本件土地売買契約は、契約締結後3ヶ月以内に売主と住宅の建築請負契約を締結していただくことを条件として販売いたします。この期間内に建築請負契約が成立しない場合、土地売買契約は白紙となり、受領した金員は全額無利息にて返還いたします。但し、印紙代についてはご負担いただきます。



会場地図など  
詳細サイト

宗郷4丁目122-1 【グリーン住宅ポイント制度対象物件】

A号地 分譲モデルハウス  
4LDK +シューズインクロー  
+ウォークインクローゼット  
■敷地面積 / 147.00㎡(44.46坪)  
■延床面積 / 110.25㎡(33.35坪)  
外構・照明・レースカーテン  
LD家具・エアコン1台付

土地+建物  
販売価格(税込) **3,280万円**  
グリーン住宅  
ポイント対象 **40万**  
ポイント付与!

【物件概要】●所在地 / 三原市宗郷4丁目122-1 ●交通 / 芸陽バス「宗郷バス停」より徒歩1分 ●総区画数 / 1区画 ●地目 / 畑 ●用途地域 / 第1種住居地域 ●都市計画 / 市街化区域 ●建ぺい率・容積率 / 60%・200% ●施設設備 / 公営水道、下水道、オール電化 ●土地の権利形態 / 所有権 ●その他負担金 / 水道加入負担金(税込): 132,000円 □分譲住宅概要 ●販売棟数 / 1棟 ●土地面積 / 147㎡(容積) ●建物面積 / 110.25㎡ ●販売価格(税込) / 3,280万円 ●建築構造 / パナソニックホームズ軽量鉄骨 ●施工会社 / 山陽建設株式会社 ●許可番号 / 第2020東部三原確認0020号 ●完成時期 / 2020年11月 ●入居時期 / 相談 ●取引態様(売主) / 山陽建設株式会社



現地モデルハウス



会場地図など  
詳細サイト

## リフォームや不動産売却・購入もおまかせください。

豊富な実績とノウハウを生かして、木造から鉄骨住宅まで幅広いリフォームをご提案します。

「リフォーム相談」受付中!

年間  
施工実績  
**300件**

間取りの再構築から省エネ設備の採用、内外装のリフォームまで。パナソニックの総合力による多彩なご提案が可能です。



戸建住宅・アパート・遊休地の売却・査定から物件検索まで

「不動産の売却・購入」ご相談受付中!

こんなお悩みありませんか?  
まずはお気軽にお問い合わせください。

- 突然、実家を相続したけどどうしよう...
- 今度、転勤するけど、今の家をどうしよう...
- 誰も住んでいない空き家をどうしよう...
- 家族が減って、今の家では広すぎるんだけどどうしよう...



山陽建設株式会社 **0120-08-5060**

〒723-0016 広島県三原市宮沖1丁目13番7号 ●TEL:0848-62-2115 ●FAX:0848-62-9644 ●E-mail:jutaku@it-sanyo.co.jp

広告有効期限: 8月末日

山陽建設  
ホームページ  
2次元コード



沼田東C  
分譲モデル  
VRコンテンツ  
2次元コード

