

新築グレードアップ キャンペーン

お好きな
オプション

1000万円分 プレゼント!

新築 今ならさらに!!

グリーン住宅ポイント

30万pt~
使えます!!

※令和3年10月末までのご契約の方対象

令和3年7月15日~9月30日に注文住宅をご成約のお客様対象

パナソニック
酸素美泡湯

15
万円



カップボード

20
万円~



外構工事

20
万円~



照明器具

10
万円~



【お申込み条件】●対象商品をお建てできる土地（建替、借地も可）を当社の建築可能な地域にご準備できる方。

●令和3年8月末までにご契約でき、令和4年3月末までに建物完成可能な方。●ご予定地に建築可能かどうかは、当社担当が現地調査いたします。建築不可能な場合はお断りすることがあります。●お申し込みは原則、建築するご本人とさせていただきます。

【お申込み方法】弊社に用意しております所定の用紙にてお申込みください。●次の場合、お申し込みはいずれも無効とさせていただきますのでご了承ください。①ご家族でお申し込みが重複していた場合②お申し込みの方が同業の場合。

※上記商品はキャンペーン仕様例と目安の金額です。上記以外の商品も対象です。詳しくはお問い合わせください。

※画像はすべてイメージです。実際の商品とは異なる場合がございますので、予めご了承ください。

土地情報

皆実
1丁目
4区画

買い物便利!
スーパー・教育施設近く!

NEW 780 (税込)
万円

●土地面積 / 118.89㎡ (35.96坪) ~

【物件概要】●所在地 / 三原市皆実1丁目10 ●交通 / JR 三原駅徒歩約16分 ●総区画数 / 4区画 ●地目 / 宅地 ●用途地域 / 準工業 ●建ぺい率・容積率 / 60%・200% ●道路幅員 / 南側6m ●私道負担 / 無 ●設備 / 中国電力・側溝・公営水道・公共下水道 ●その他負担金 / 水道加入負担金: 132,000円 (税込) ●取引態様 / 売主 ※建築条件付

本郷
3丁目

徒歩5分圏内に買い物施設5つ!
JR本郷駅も徒歩約12分!

残り
1区画 820 (税込)
万円

●土地面積 / 203.47㎡ (61.55坪)

【物件概要】●所在地 / 三原市本郷南3丁目 ●交通 / JR 本郷駅徒歩約12分 ●総区画数 / 4区画 ●地目 / 田 ●用途地域 / 一種住居 ●建ぺい率・容積率 / 60%・200% ●道路幅員 / 北側6m ●私道負担 / 無 ●設備 / 中国電力・プロパンガス・側溝・公営水道・公共下水道 ●その他負担金 / 水道加入負担金: 132,000円 (税込) ●取引態様 / 売主 ※建築条件付

中之町
1丁目

ニチエー徒歩約3分!
保育所・郵便局も徒歩圏内!

1,080 (税込)
万円

●土地面積 / 200.57㎡ (60.67坪)

【物件概要】●所在地 / 三原市中之町1丁目3614-16 ●交通 / 滝宮神社前バス停徒歩約4分 ●地目 / 宅地 ●用途地域 / 一種中高層 ●建ぺい率・容積率 / 60%・200% ●道路幅員 / 北東側6m ●私道負担 / 無 ●現況 / 更地 ●設備 / 中国電力・都市ガス・暗渠・公営水道・公共下水道 ●その他負担金 / なし ●取引態様 / 売主 ※建築条件付

宮浦
3丁目

東南道路・日当たり良好!
JR三原駅も徒歩圏内!

1,100 (税込)
万円

●土地面積 / 151.45㎡ (45.81坪)

【物件概要】●所在地 / 三原市宮浦3丁目14-1 ●交通 / JR 三原駅徒歩約15分 ●地目 / 宅地 ●用途地域 / 一種住居 ●建ぺい率・容積率 / 60%・200% ●道路幅員 / 南東側6m ●私道負担 / 無 ●設備 / 中国電力・都市ガス・側溝・公営水道・公共下水道 ●その他負担金 / 水道加入負担金: 132,000円 (税込) ●取引態様 / 売主 ※建築条件付

SANYO CONSTRUCTION 山陽建設株式会社

〒723-0016 広島県三原市宮沖1丁目13番7号

0120-08-5060

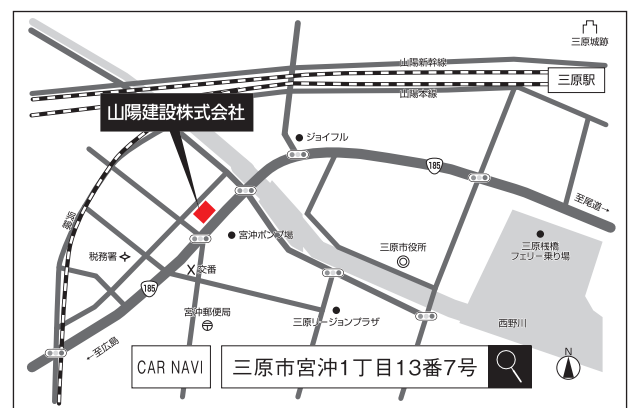
TEL:0848-62-2115

FAX:0848-62-9644

URL: <http://www.it-sanyo.co.jp> E-mail: jutaku@it-sanyo.co.jp

建設業許可/国土交通大臣許可(特-1)第3613号 一級建築士事務所登録/広島県知事登録17(1)第0416号

宅地建物取引業者免許/広島県知事免許(13)第2888号



本郷南
3丁目
分譲モデルハウス

今だけ!!「分譲モデルハウス」があなた色に染まる!!

セミオーダー
×
分譲モデルハウス

早期ご成約特典

令和3年8月18日までのご成約で2大特典プレゼント!

早期ご成約特典1

右記の色を
選べます!!



アクセントクロスの色柄



キッチン扉色



浴室壁アクセントパネル色



洗面化粧台扉色

早期ご成約特典2

+ 100万円パナソニック商品
分のプレゼント!

※商品の内容などについての詳細につきましては、お問い合わせください。

パナソニックホームズの家
オリジナル換気システム HEPA+搭載!

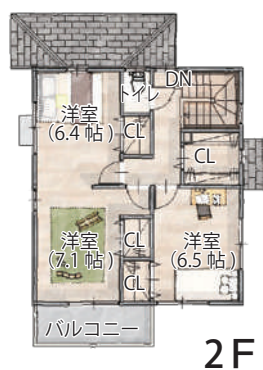
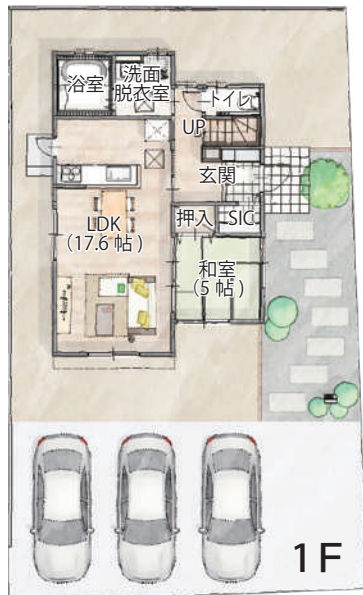


※画像はイメージです

3,280 (税込)
万円

●建物面積 / 102.93 ㎡ (31.13 坪)
●土地面積 / 208.99 ㎡ (63.22 坪)

グリーン住宅
ポイント対象物件
40万Pt
付与



美しい外観を長く保つ!
メンテナンスの手間も軽減
「キラテックタイル外壁」

花粉やPM2.5を除去!
オリジナル換気システム
「HEPA+(プラス)」

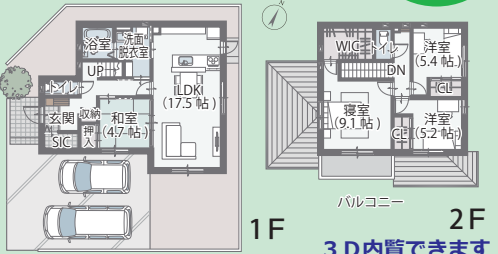
【物件概要】●所在地/三原市本郷南3丁目●交通/JR本郷駅徒歩約12分●建築確認番号/第2021東部三原確認0039号●完成予定/12月末●構造/軽量鉄骨造2階建て●地目/田●用途地域/一住住居●建ぺい率・容積率/60%・200%●道路幅員/南側16m●私道負担/無●設備/中国電力・側溝・公営水道・公共下水道●その他負担金/水道加入負担金:132,000円(税込)●取引態様/売主

家具エアコン付 分譲モデル 2棟同時見学会 7/17 sat 18 sun | 7/24 sat 25 sun 10:00 >>> 16:00 (雨天開催)

宗郷
4丁目
分譲モデルハウス

パナソニックホームズの家
オリジナル換気システム HEPA+搭載!

グリーン住宅
ポイント対象物件
40万Pt
付与



3,280 (税込)
万円

●建物面積 / 110.25 ㎡ (33.35 坪) ●土地面積 / 147.00 ㎡ (44.46 坪)

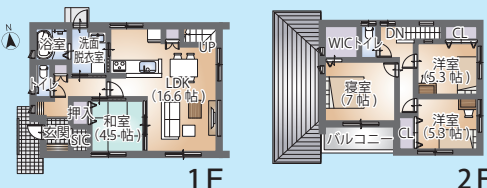
【物件概要】●所在地/三原市宗郷4丁目122-1●交通/宗郷バス停徒歩約2分●建築確認番号/第2020東部三原確認0020号●完成済●構造/軽量鉄骨造2階建て●地目/宅地●用途地域/一住住居●建ぺい率・容積率/60%・200%●道路幅員/北側9m・西側6m●私道負担/無●設備/中国電力・側溝・公営水道・公共下水道●その他負担金/水道加入負担金:132,000円(税込)●取引態様/売主



沼田東
本市
分譲モデルハウス

パナソニック耐震住宅工法
テクノストラクチャーの家

グリーン住宅
ポイント対象物件
30万Pt
付与



2,980 (税込)
万円

●建物面積 / 101.43 ㎡ (30.68 坪)
●土地面積 / 185.21 ㎡ (56.02 坪)

【物件概要】●所在地/三原市沼田東町本市405-11●交通/沼田東団地バス停徒歩約1分●建築確認番号/第2020東部三原確認0102号●完成済●構造/木造2階建て●地目/宅地●用途地域/市街化調整区域●建ぺい率・容積率/60%・200%●道路幅員/南側6m●私道負担/有●設備/中国電力・側溝・公営水道・合併浄化槽●その他負担金/水道加入負担金:132,000円(税込)●取引態様/売主



分譲モデルハウスご予約・ご来場特典

①前日までに電話予約+アンケート記入で

1,000円
プレゼント!

②さらに!ご来場された方には抽選で

豪華産直グルメ
プレゼント!

①将来的にマイホームのご購入をお考えの方②初めてご来場される方③期間中にモデルハウス・ショールームをご見学の上アンケートにご記入いただいた方④20歳以上の方⑤前日までにご予約確認された方。上記①~⑤すべてに該当するお客様1組様につき1回の進呈とさせていただきます。期間中に複数のモデルハウスにご来場いただいた場合でも、ご来場プレゼントは1回限りの進呈とさせていただきます。

分譲モデルハウスご成約特典

令和3年7月末までにご成約の方には

50万円パナソニック商品
分のプレゼント!

商品の内容などについての詳細につきましては、お問い合わせください。

※本チラシに掲載している、各キャンペーン・特典・値引きにつきましては、併用することができませんので、あらかじめご了承ください。

【新型コロナウイルス感染拡大防止の対応について】ご来場の際はマスクのご持参・ご着用、消毒液でのご協力をお願いいたします。また、お客様のご来場が重複した場合は順番にご案内させていただきます。

建設業許可/国土交通大臣許可(特-1)第3613号・一級建築士事務所登録:広島県知事登録17(1)第0416号・宅地建物取引業者免許:広島県知事免許(13)第2888号

山陽建設株式会社 0120-08-5060

〒723-0016 広島県三原市宮沖1丁目13番7号 ●TEL:0848-62-2115 ●FAX:0848-62-9644 ●E-mail:jutaku@it-sanyo.co.jp 広告有効期限:2021年8月末

山陽建設
ホームページ
2次元コード



山陽建設
インスタグラム
2次元コード

