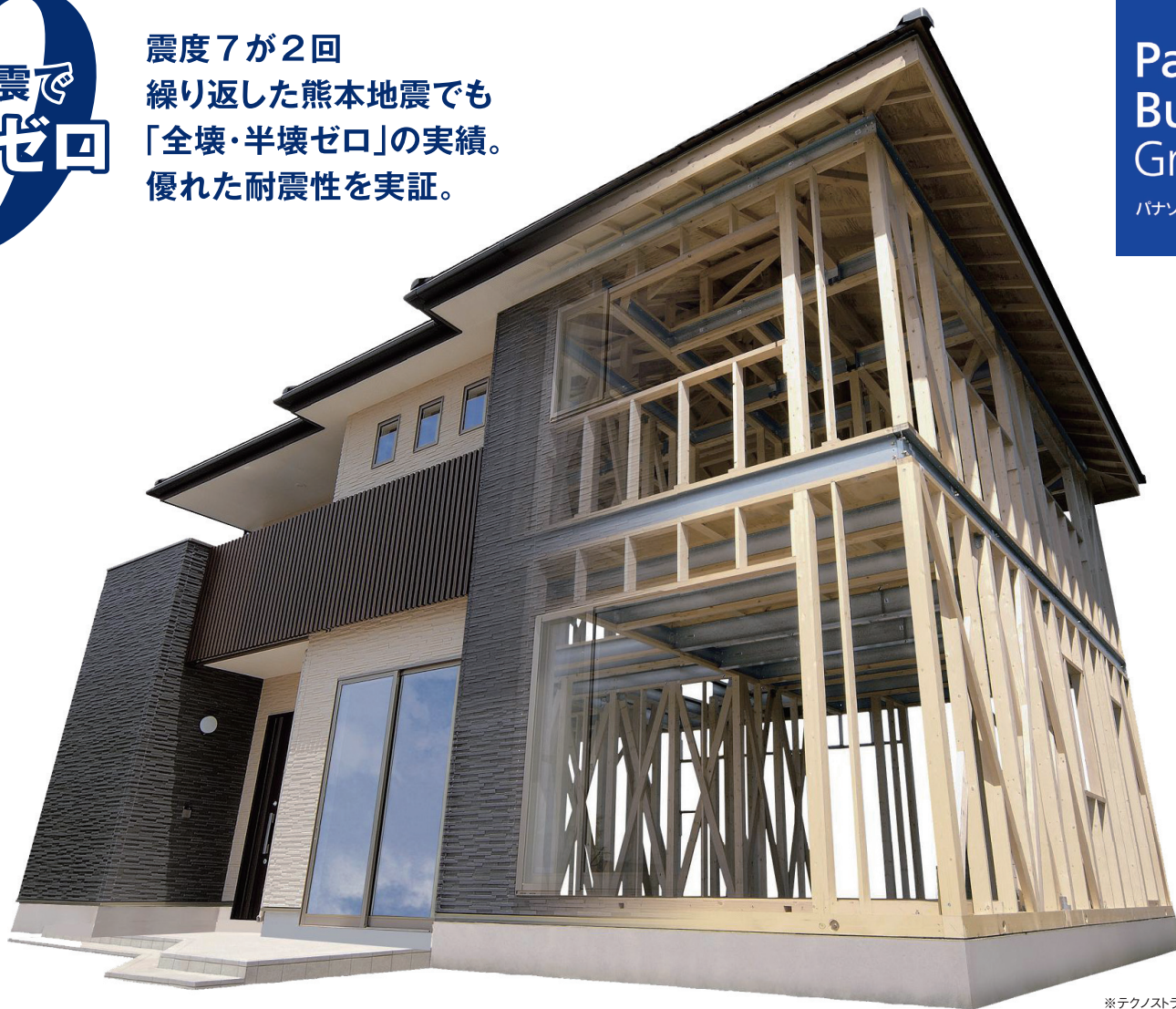




震度7が2回
繰り返した熊本地震でも
「全壊・半壊ゼロ」の実績。
優れた耐震性を実証。

Panasonic
Builders
Group

パナソニックビルダースグループ

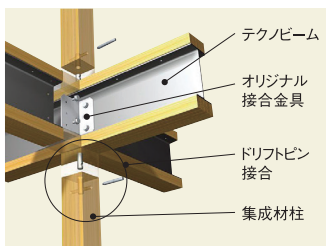


※テクノストラクチャー構造イメージ。
※今回の建物とは異なります。

「強固な部材」と「構造計算」で地震に強い住まい

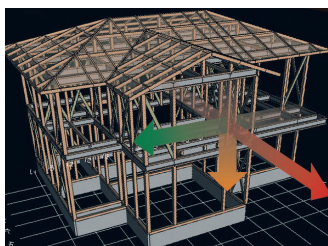
高強度の独自部材

木の梁に鉄を組み合わせ、強度を高めた独自部材「テクノビーム」を採用。部材自体の強度にこだわり、家を強くします。



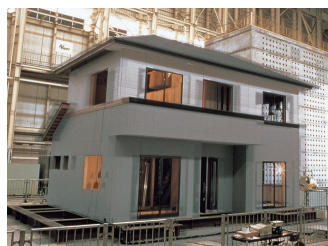
全棟構造計算

緻密な構造計算を、一棟一棟で実施。構造的な不安を解消する独自のシステムです。全ての住宅にテクノストラクチャーの構造計算書をお付けします。



実大振動実験をクリア

阪神・淡路大震災クラス(震度7相当)の揺れを5度にわたって加える実験を実施。その結果、主要構造体に損傷などは見られず、強度が実証されました。



優れた施工品質

テクノストラクチャーの家を建てられるのは、パナソニックの厳しい審査基準や施工研修をクリアしたハウズビルダーだけです。



山陽建設×テクノストラクチャーの家

完成現場見学会

日時 9/25^土・26^日
10:00▶16:00(雨天開催)

会場 三原市 西宮2丁目

【見学会の詳細内容は、裏面をご覧ください】※掲載写真はイメージで、今回見学会の建物とは異なります。

【新型コロナウイルス感染拡大防止の対応について】ご来場の際はマスクのご持参・ご着用、消毒等のご協力をお願いいたします。また、お客様のご来場が重複した場合は順番にご案内させていただきます。

建設業許可/国土交通大臣許可(特-1)第3613号・一級建築士事務所登録:広島県知事登録17(1)第0416号・宅地建物取引業者免許:広島県知事免許(13)第2888号

山陽建設株式会社 ☎ **0120-08-5060**

〒723-0016 広島県三原市宮沖1丁目13番7号 ●TEL:0848-62-2115 ●FAX:0848-62-9644 ●E-mail:jutaku@it-sanyo.co.jp

山陽建設
ホームページ
2次元コード



山陽建設
Instagram
2次元コード



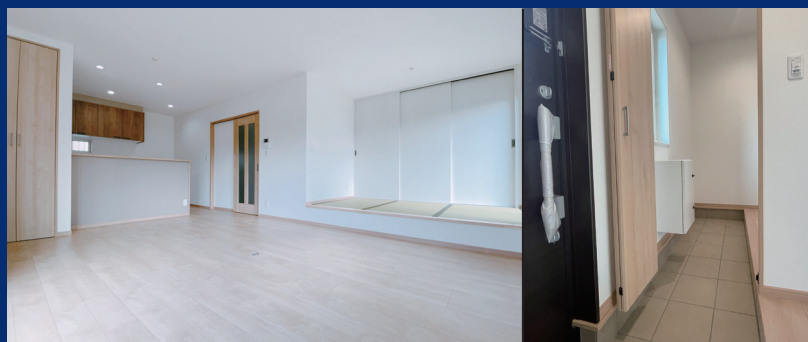
パナソニック「テクノストラクチャーの家」完成見学会

三原市 西宮2丁目 [M様邸] 会場

お施主様のご厚意により見学会を開催いたします。

9/25±26日

10:00~16:00



現地写真

見どころポイント

- 不在時でも安心。土間収納から取出しできる「宅配ボックス」
- 広い土間収納・WIC・階段下収納など「収納充実プラン」
- 「小上がりタタミコーナー」「家事ラク動線」「将来間仕切り可能な洋室」などお施主様の想いをプランニング

【新型コロナウイルス感染拡大防止の対応について】

ご来場の際はマスクのご持参・ご着用、消毒等のご協力をお願いいたします。また、お客様のご来場が重複した場合は順番にご案内させていただきます。

会場ご案内図



MAPCODE® 154 863 036*17

マップコード

経路検索
2次元コード



携帯電話やパソコン、マップコード対応のカーナビなどの情報機器においてマップコードの数字を入力することで目的の位置情報が簡単に検索できます。※「マップコード」および「MAPコード」は、株式会社デンソーの登録商標です。

三原市エリア 不動産情報 [他にも物件情報多数ございます]

※現地にはスタッフは常駐しておりません。ご案内希望の方は、ご予約をお願いします。

沼田東町本市 ひだまりの町沼田東分譲地

C号地 分譲モデルハウス

4LDK ナチュラルインクローク
+ウォークインクローゼット
●敷地面積 / 185.21㎡ (56.02坪)
●延床面積 / 101.43㎡ (30.68坪)

3D VRは
こちらから



会場地図など
詳しくは
右記サイトへ



土地+建物 販売価格(税込)
外構・照明・レースカーテン
LD家具・エアコン1台付

価格改定 **2,880万円**

すまい 最大 **50万円** 給付金 ※契約期限11月末まで
適用条件についてはお問い合わせください

グリーン住宅
ポイント対象 **30万ポイント付与**



現地モデルハウス

【物件概要】●所在地 / 三原市沼田東町本市405-11 ●交通 / 芸陽バス「沼田東町地入口バス停」より徒歩1分 ●私道負担 / 有 ●地目 / 宅地 ●用途地域 / 市街化調整区域 ●道路幅員 / 6mアスファルト舗装 ●設備 / 中国電力、プロパンガス、市営水道、合併浄化槽 ●その他負担金 / 水道加入負担金(税込) : 132,000円 ●販売棟数 / 1棟 ●土地面積 / 185.21㎡ ●延床面積 / 101.43㎡ ●構造 / 木造2階建 ●販売価格(税込) / 2,880万円 ●取引態様(売主) / 山陽建設株式会社

皆実1丁目

建築条件付宅地 3区画

| 区画番号 | 土地面積 | 価格 |
|------|------------------|-------|
| A | 158.56㎡ (47.96坪) | 980万円 |
| B | 158.55㎡ (47.96坪) | 980万円 |
| C | 158.55㎡ (47.96坪) | 980万円 |

区画図

| A号地 | B号地 | C号地 |
|------------------|------------------|------------------|
| 158.56㎡ (47.96坪) | 158.55㎡ (47.96坪) | 158.55㎡ (47.96坪) |
| 間口 約13m | 間口 約13m | 間口 約13m |

前面道路 幅員約6m

※分筆未実施のため、面積に若干の変動がございます。

【物件概要】●所在地 / 三原市皆実1丁目10 ●交通 / JR「三原駅」より徒歩16分 ●都市計画 / 市街化区域 ●用途地域 / 準工業地域 ●建ぺい率・容積率 / 60%・200% ●地目 / 宅地 ●現況 / 更地 ●地勢 / 平坦 ●設備 / 公営水道、公共下水 ●学区 / 南小学校(850m)、宮浦中学校(1,700m) ●接道方向 / 一方 ●接道方向 / 南側 幅員:6.0m 公道 接面:13m~南側 ●総区画数 / 3区画 ●今回販売区画数 / 3区画 ●土地面積 / 158.55㎡~158.56㎡(面積は分筆後確定) ●販売価格 / 980万円(3区画) ●土地権利 / 所有権 ●引渡 / 要相談 ●取引態様(売主) / 山陽建設株式会社 【建築条件付宅地について】本件土地売買契約は、契約締結後3ヶ月以内に売主と住宅の建築請負契約を締結していただくことを条件として販売いたします。この期間内に建築請負契約が成立しない場合、土地売買契約は白紙となり、受領した金員は全額無利息にて返還いたします。但し、印紙代についてはご負担いただきます。

現地場所は
こちら▶▶



リフォームや不動産売却・購入もおまかせください。

豊富な実績とノウハウを生かして、木造から鉄骨住宅まで幅広いリフォームをご提案します。

「リフォーム相談」受付中!

年間
施工実績
300件

間取りの再構築から省エネ設備の採用、内外装のリフォームまで。パナソニックの総合力による多彩なご提案が可能です。



戸建住宅・アパート・遊休地の売却・査定から物件検索まで

「不動産の売却・購入」ご相談受付中!

こんなお悩みありませんか? まずはお気軽にお問い合わせください。

- 突然、実家を相続したけどどうしよう...
- 今度、転勤するけど、今の家をどうしよう...
- 誰も住んでいない空き家をどうしよう...
- 家族が減って、今の家では広すぎるんだけどどうしよう...



(売主) 建設業許可/国土交通大臣許可(特-1)第3613号・一級建築士事務所登録:広島県知事登録17(1)第0416号・宅地建物取引業者免許:広島県知事免許(13)第2888号

SANYO CONSTRUCTION 山陽建設株式会社

0120-08-5060

「山陽建設の家づくり」ホームページもご覧ください。



〒723-0016 広島県三原市宮沖1丁目13番7号 ●TEL:0848-62-2115 ●FAX:0848-62-9644 ●E-mail:jutaku@it-sanyo.co.jp (広告作成日:2021年8月20日・広告有効期限:2021年10月末日)