



震度7が2回
繰り返した熊本地震でも
「全壊・半壊ゼロ」の実績。
優れた耐震性を実証。

Panasonic
Builders
Group

パナソニックビルダースグループ

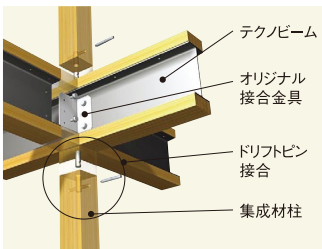


※テクノストラクチャー構造イメージ。
※今回の建物とは異なります。

「強固な部材」と「構造計算」で地震に強い住まい

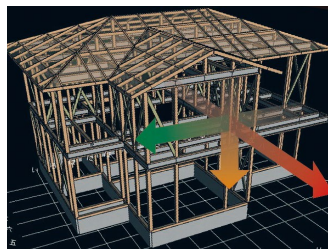
高強度の独自部材

木の梁に鉄を組み合わせ、強度を高めた独自部材「テクノビーム」を採用。部材自体の強度にこだわり、家を強くします。



全棟構造計算

緻密な構造計算を、一棟一棟で実施。構造的な不安を解消する独自のシステムです。全ての住宅にテクノストラクチャーの構造計算書をお付けします。



実大振動実験をクリア

阪神・淡路大震災クラス(震度7相当)の揺れを5度にわたって加える実験を実施。その結果、主要構造体に損傷などは見られず、強度が実証されました。



優れた施工品質

テクノストラクチャーの家を建てられるのは、パナソニックの厳しい審査基準や施工研修をクリアしたハウズビルダーだけです。



山陽建設×テクノストラクチャーの家

完成現場見学会

事前予約優先

日時 7/11(土)・12(日)

会場 三原市 本郷南4丁目

10:00▶16:00(雨天開催)

【見学会の詳細内容は、裏面をご覧ください】※掲載写真はイメージで、今回見学会の建物とは異なります。



パナソニック「テクノストラクチャーの家」完成見学会 三原市 本郷南4丁目 [G号地分譲住宅]

7/11・12

10:00~16:00



※完成イメージパース。イメージパース内の家具や家電、小物類は価格に含まれておりません。イメージパース内の外構は実際の仕様とは異なります。

3LDK +タタミコーナー +土間収納 +ファミリークローゼット
+サンルーム +ウォークインクローゼット

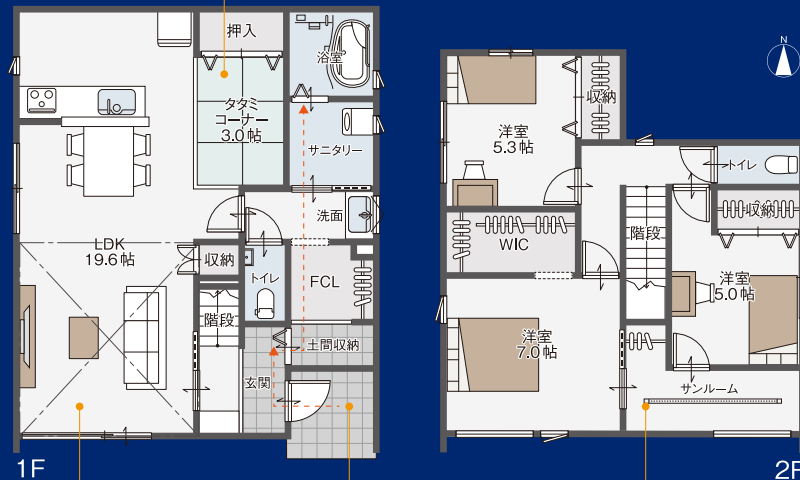
販売価格(税込)

3,680万円

●土地面積/171.33㎡(51.82坪) ●建物面積/110.13㎡(33.31坪)



キッズスペースとしても
使えるタタミコーナー



天井高2.8mの折り上げ天井と
大開口サッシがたっぷり
明るく開放的なリビング

花粉や天候を気にせず
使えるサンルーム
書斎や趣味のお部屋と
しても使えます

玄関～土間収納～ファミリークローゼット～洗面
～サンタリー～浴室とつながる「ただいま動線」



経路検索は
こちらから



<物件概要>●所在地/三原市本郷南4丁目63街区2-7画地●交通/JA山陽本線「本郷駅」より徒歩17分●道路幅員/南側6.0m●総区画数/7区画●私道負担/無●地目/田●用途地域/第二種低層住居専用●都市計画区域/市街化区域●建ぺい率/60%●容積率/100%●設備/公営水道/公共下水/側溝/オール電化●その他負担金/水道加入負担金:132,000円(税込)、下水道受益者負担金:600円/m●取引態様/売主<分譲住宅概要>●販売棟数/1棟●構造/木造2階建(テクノストラクチャー工法)●土地面積/171.33㎡(51.82坪)●延床面積/110.13㎡(33.31坪)●販売価格/3,680万円(税込)●付帯設備/全室照明器具、カーテンレール、リビングエアコン1台付、外構工事●建築確認番号/第2025東部三原確認0065号(令和8年2月18日)●建物完成/2026年7月●入居日/相談 ●FCL:ファミリークローゼット、WIC:ウォークインクローゼット ●プラン中やイメージパース内の家具や家電、小物類は価格に含まれておりません。※画像はイメージです。●広告作成日/2026年6月15日 ●広告有効期限/2026年8月末日

新築応援キャンペーン

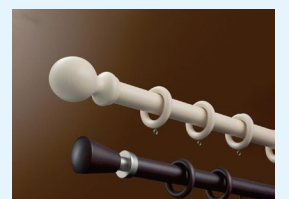
先着
5名様

新築注文住宅お申し込みのお客様へ、好きなオプションを

110万円分プレゼント!

(税込)

オプション例



申請受付
期間

2026年
7月11日(土)～8月31日(月)

お申し込み
条件

- 対象商品をお建てできる土地(建替、借地も可)を、当社が建築可能な地域にご準備できる方で、2026年9月30日までにご契約でき、2027年3月31日までに建物完成可能な方。
- ご予定地に建築可能かどうかは、当社担当が現地調査いたします。建築不可能な場合はお断りすることがあります。
- お申し込みは原則、建築するご本人とさせていただきます。

お申し込み
方法

- お申し込み会場に用意しております所定の用紙にてお申し込みください。
- 次の場合、お申し込みはいずれも無効とさせていただきますのでご了承ください。①ご家族でお申し込みが重複していた場合。②お申し込みの方が同業の場合。
- 他の値引きと併用はできません。詳しくは営業担当にお尋ねください。
- 分譲住宅にはお使いできません。

建設業許可/国土交通大臣許可(特-6)第3613号・一級建築士事務所登録:広島県知事登録22(1)第0416号・宅地建物取引業者免許:広島県知事免許(14)第2888号

山陽建設株式会社 ☎ 0120-08-5060

〒723-0016 広島県三原市宮沖1丁目8番8号 ●TEL:0848-62-2115 ●FAX:0848-36-5427 ●E-mail:jutaku@it-sanyo.co.jp

「山陽建設の家づくり」
ホームページも
ご覧ください。

